

ブロックの積上げと同時に完成する **コスト縮減型**車道拡幅システム

# ワイドウォール工法

**IMPACT**  
[特許取得済み]

T - 25 も OK !

「ワイドウォール拡幅部分の」のブロック形状例です。

必要に応じて鉄筋を入れる事が出来ます。

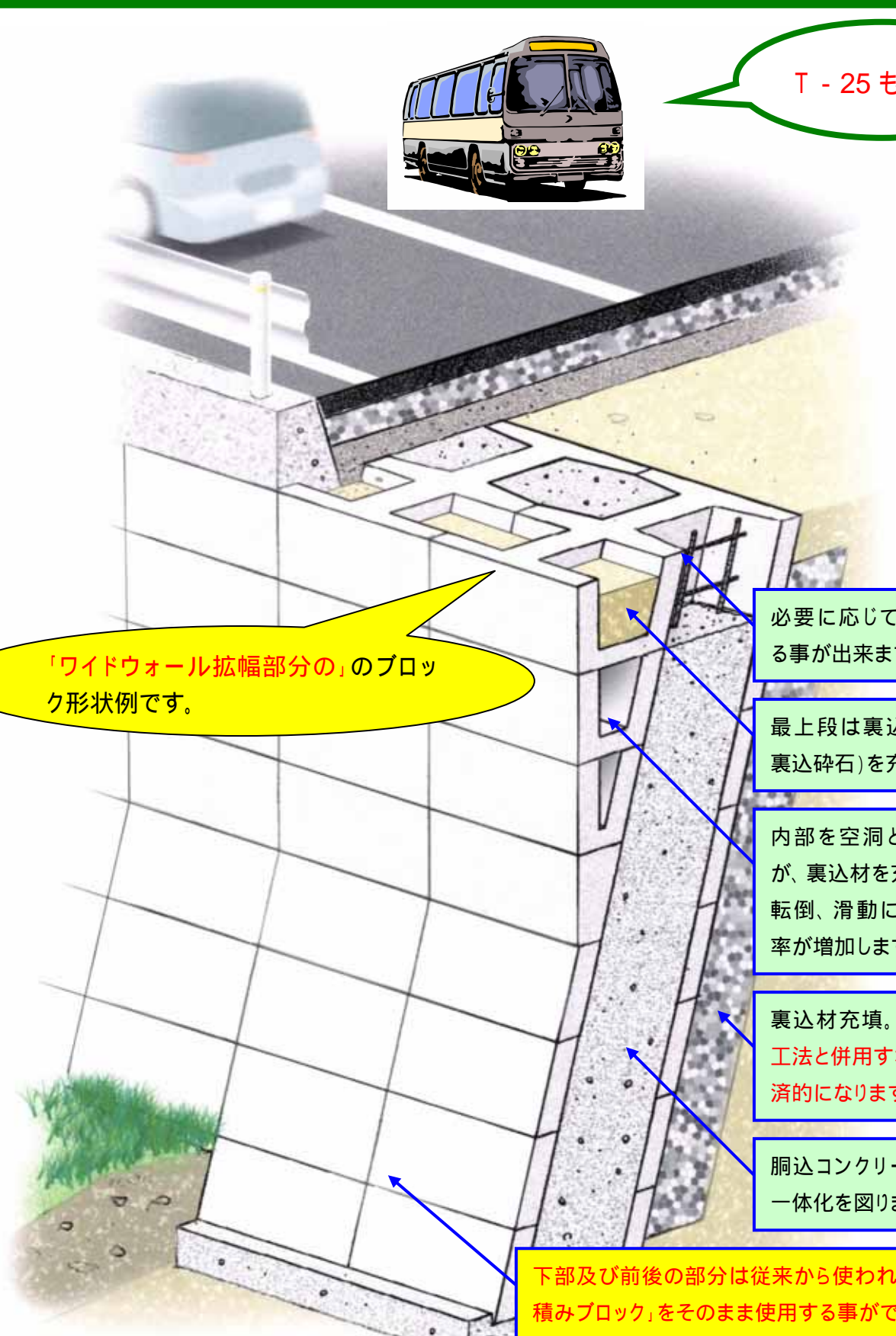
最上段は裏込材(土砂や裏込碎石)を充填します。

内部を空洞とした例ですが、裏込材を充填すれば、転倒、滑動に対する安全率が増加します。

裏込材充填。(ランドセル工法と併用すればさらに経済的になります。)

胴込コンクリートで擁壁の一体化を図ります。

下部及び前後の部分は従来から使われている「大型積みブロック」をそのまま使用する事が出来ます。



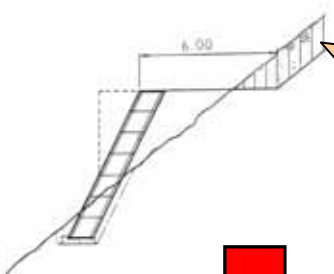


## (1) 車道拡幅に使用した場合の例…もちろん歩道部もOK!

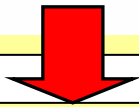
従来工法との断面比較

山間部においては特に大幅な「**トータルコスト縮減**」となります。

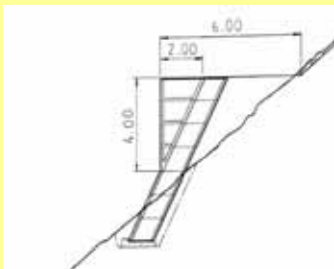
### 【もたれ式擁壁の従来工法】



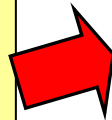
過大な掘削が必要となり不経済です!



### 【ワイドウォール工法】



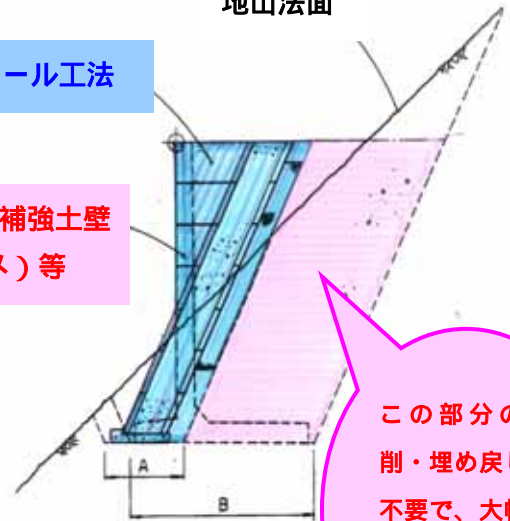
掘削が最小限で済み大変経済的です!



A: ワイドウォール工法

B: 逆T擁壁・補強土壁(テールアルメ)等

地山法面



この部分の掘削・埋め戻しが不要で、大幅なコスト縮減が可能です!

【掘削幅】

A: ワイドウォール

B: その他の擁壁

## (2) 宅地造成に使用した場合の例



### 施主様の声

例えば延長10mの土地に2mの拡幅ができれば20㎡分の使用面積が増え、お客様に大変喜んでもらえます。入居後に家主が現場打ちコンクリートでテラス等を作り、環境悪化でよく問題となりますが、そういったことも解消されます。



### 買主様の声

広い敷地が安くて手に入る事になり、割安で大変トクをした気持ちになります。敷地が格段に広がります。上部をテラスや車庫として利用したいと思います。デザインが良いこともあり大変気に入っています。

製造販売

アズミックス共和

安曇野市豊科高家5285-25  
TEL 0263-71-6281 FAX 0263-71-6310

